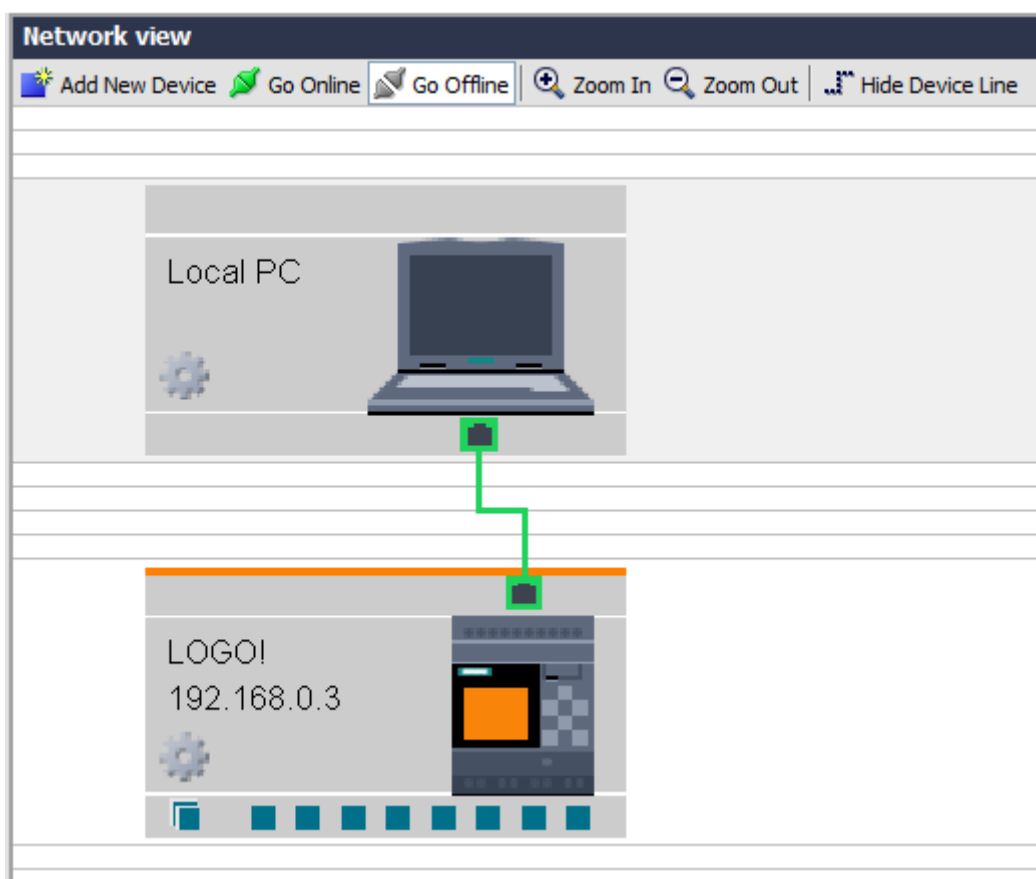


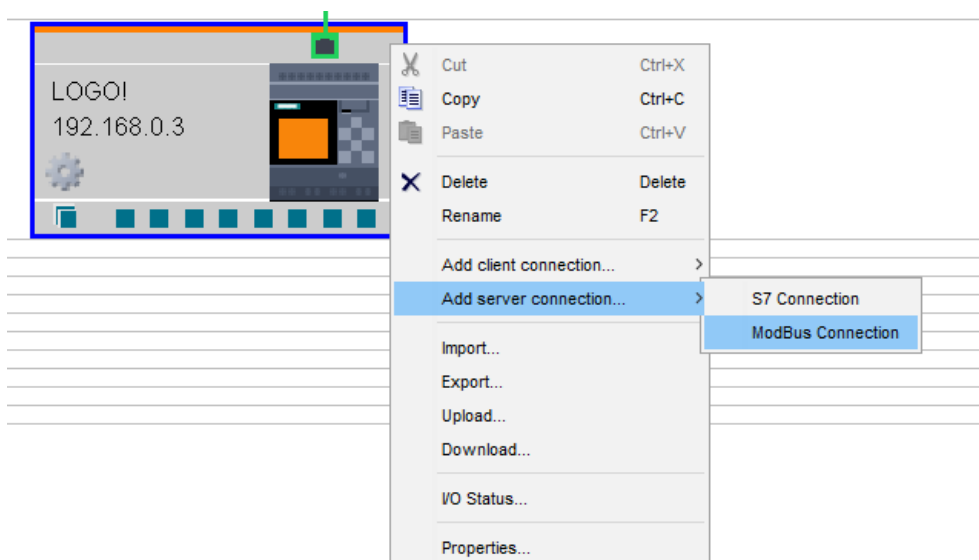
# Komunikacja Modbus TCP sterownika Siemens LOGO! z panelem Astraada HMI

## KONFIGURACJA STEROWNIKA SIEMENS LOGO!

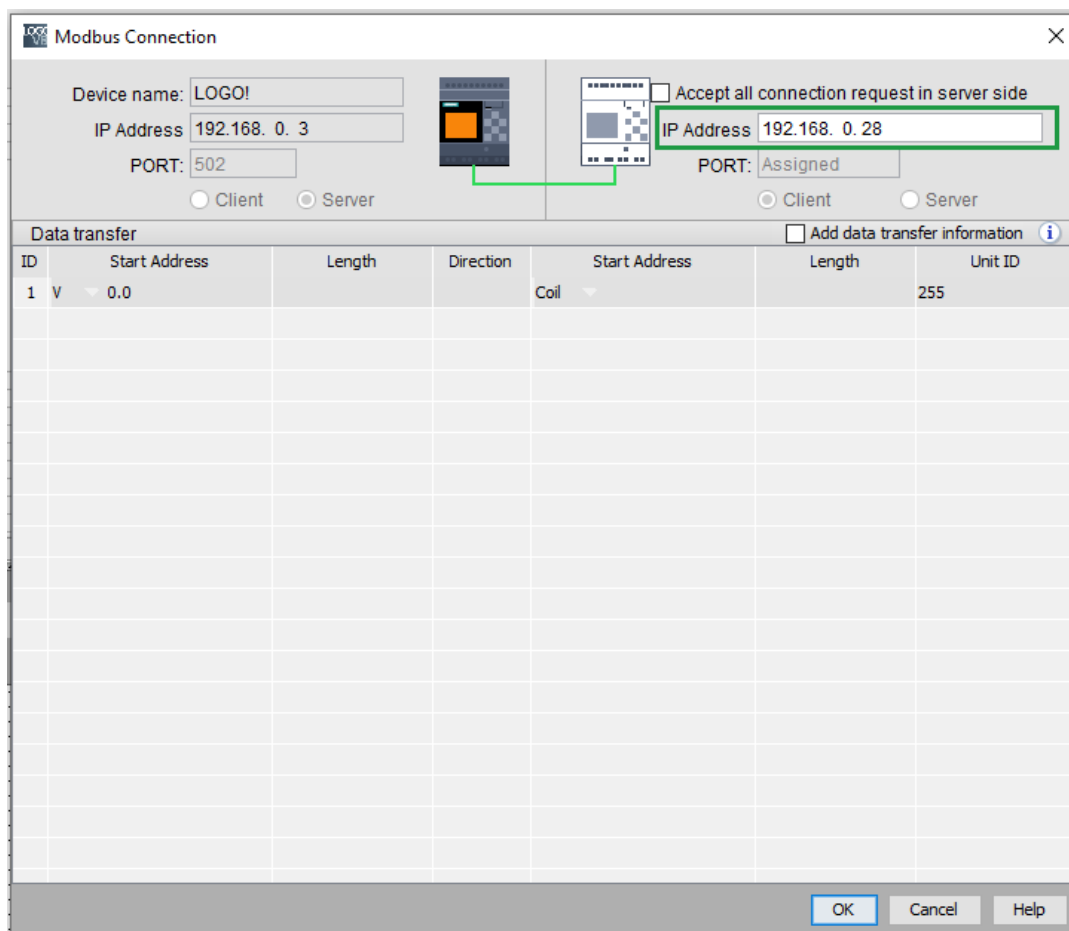
Tworzymy nowy projekt dla sterownika Siemens LOGO! w programie LOGO! Soft Comfort.



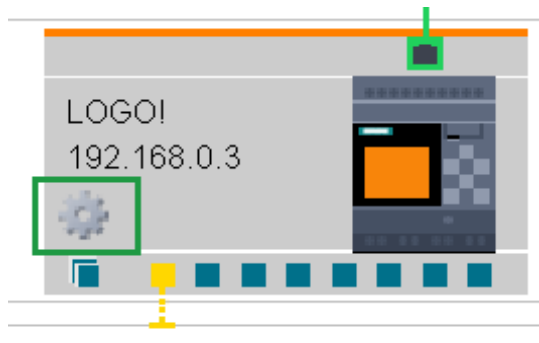
Dla sterownika dodajemy konfigurację serwera Modbus TCP klikając PPM, a następnie wybierając w zakładce *Add server connection* opcję *Modbus Connection*.



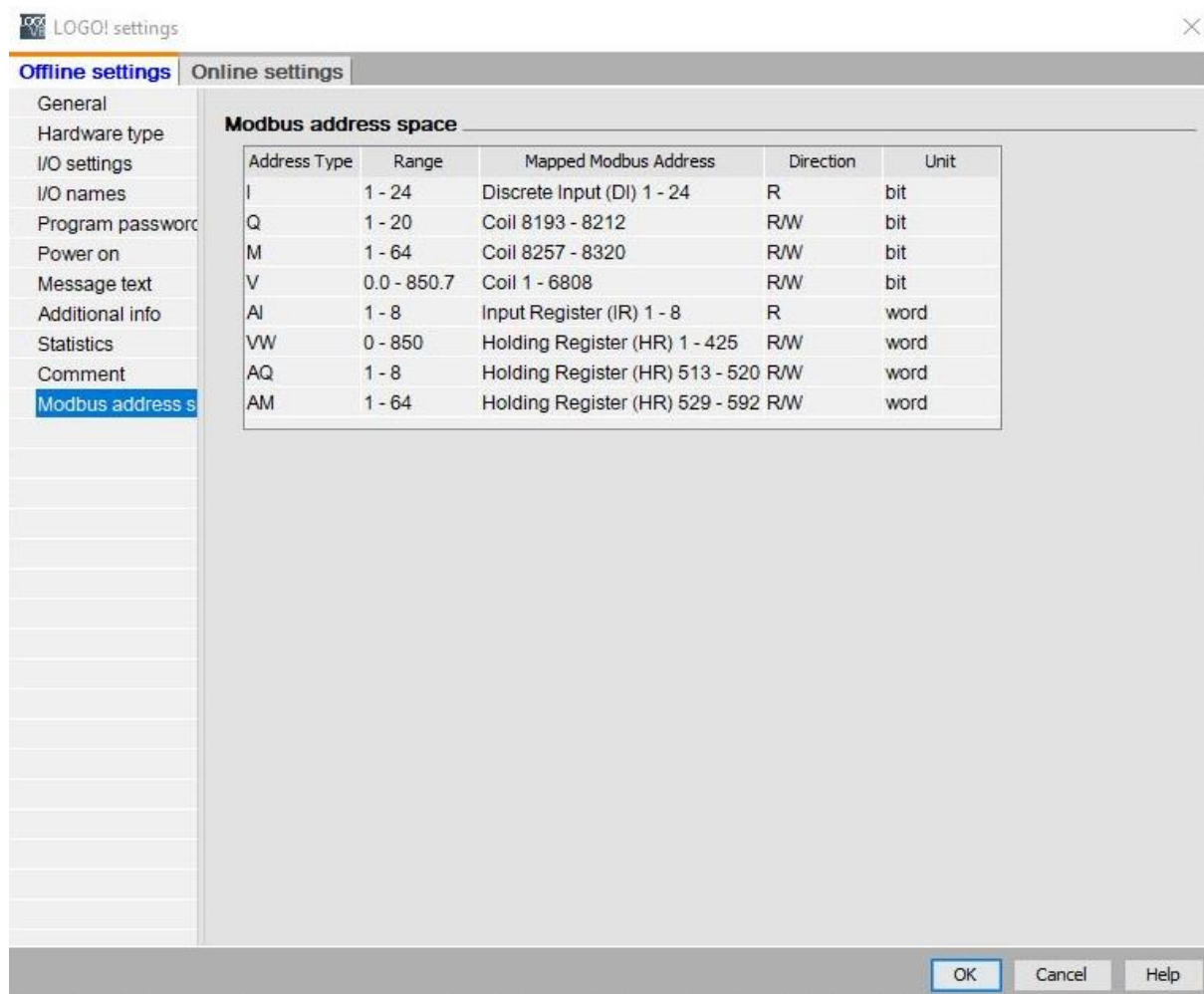
Uzupełniamy adres IP panelu HMI, z którym chcemy wymieniać informacje.



W ustawieniach sterownika podana jest zmapowana przestrzeń adresowa dla protokołu Modbus.



Wybieramy zakładkę *Modbus address space*.



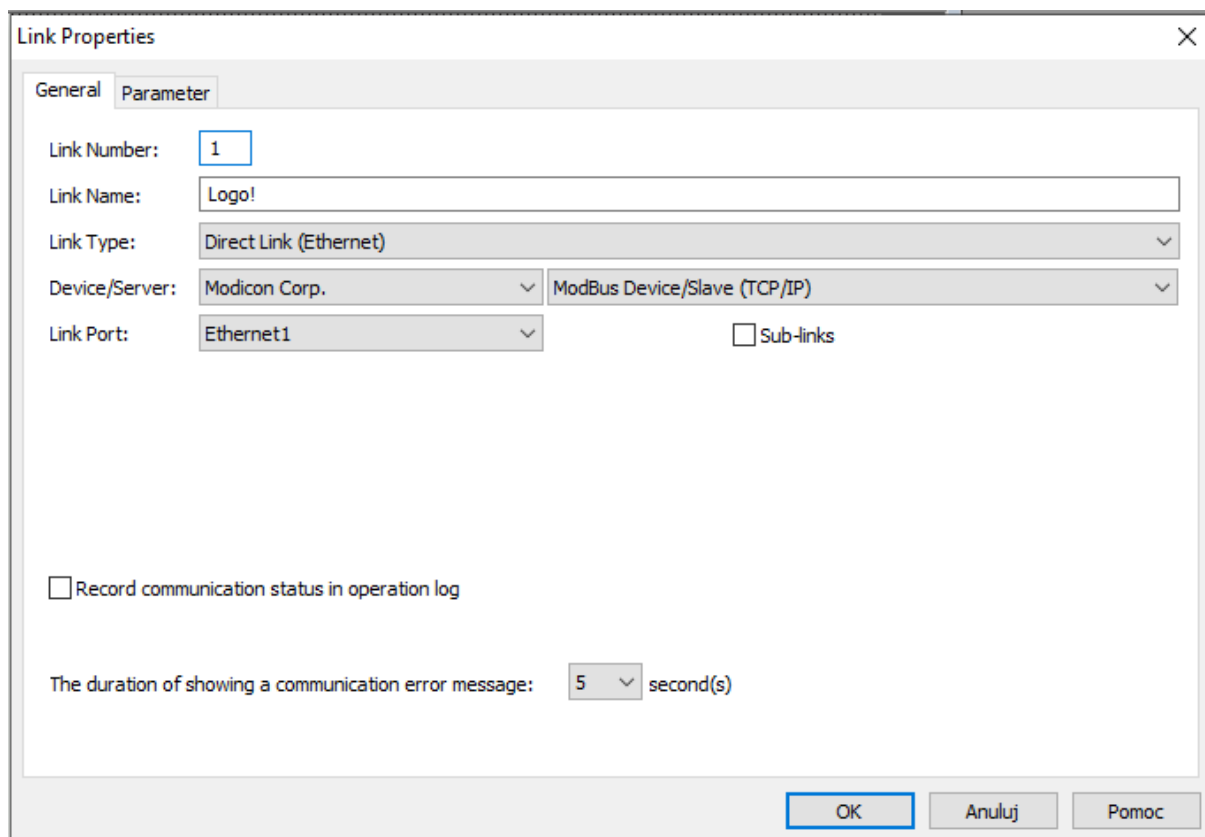
Address Type	Range	Mapped Modbus Address	Direction	Unit
I	1 - 24	Discrete Input (DI) 1 - 24	R	bit
Q	1 - 20	Coil 8193 - 8212	R/W	bit
M	1 - 64	Coil 8257 - 8320	R/W	bit
V	0.0 - 850.7	Coil 1 - 6808	R/W	bit
AI	1 - 8	Input Register (IR) 1 - 8	R	word
VW	0 - 850	Holding Register (HR) 1 - 425	R/W	word
AQ	1 - 8	Holding Register (HR) 513 - 520	R/W	word
AM	1 - 64	Holding Register (HR) 529 - 592	R/W	word

## KONFIGURACJA PANELU ASTRAADA HMI

Tworzymy nowy projekt dla posiadanego panelu Astraada HMI w programie Astraada HMI CFG. Dodajemy połączenie(link), w którym konfigurujemy połączenie Modbus TCP ze sterownikiem LOGO!. Wybieramy:

Link Type – Direct Link (Ethernet)

Device/Server – Modicon Corp./ Modbus Device/Slave (TCP/IP)



Link Properties

General Parameter

Link Number: 1

Link Name: Logo!

Link Type: Direct Link (Ethernet)

Device/Server: Modicon Corp. ModBus Device/Slave (TCP/IP)

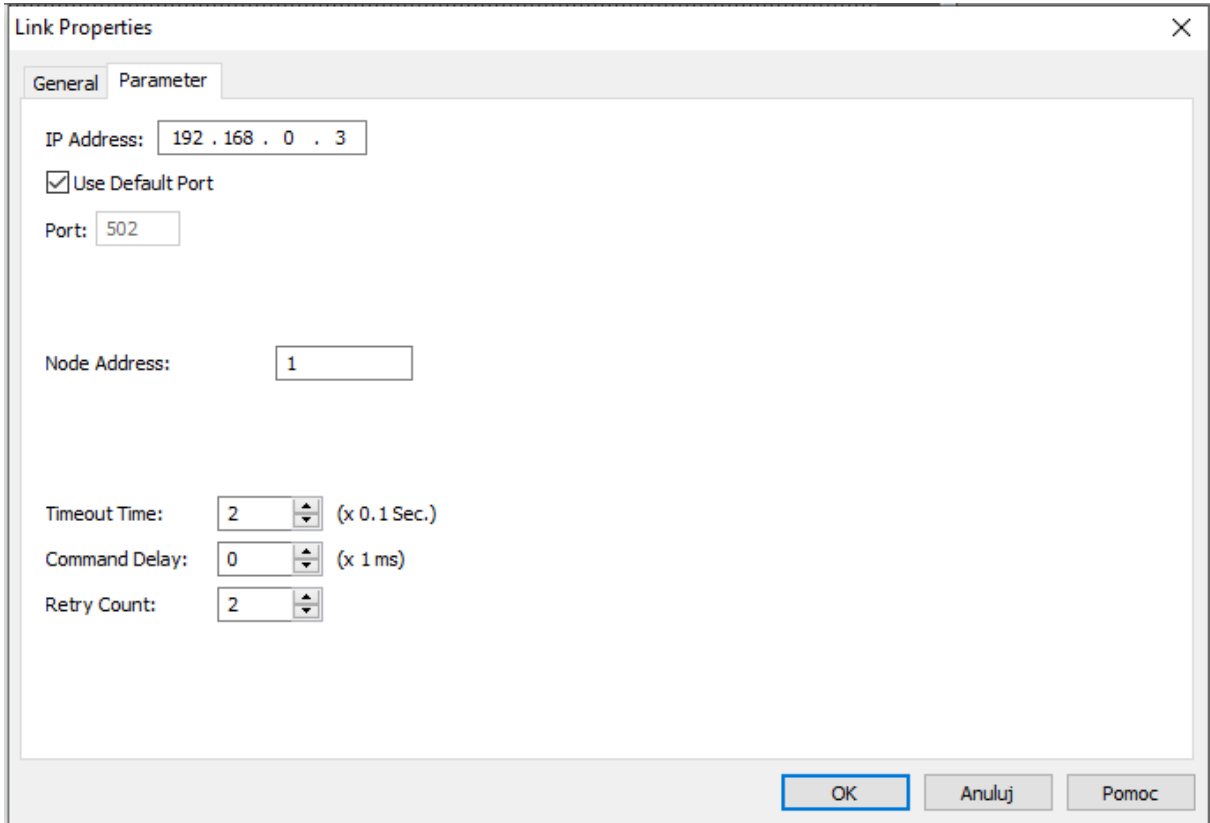
Link Port: Ethernet1  Sub-links

Record communication status in operation log

The duration of showing a communication error message: 5 second(s)

OK Anuluj Pomoc

W zakładce Parameter w polu IP Address wpisujemy adres IP sterownika Siemens LOGO!.



Link Properties

General Parameter

IP Address: 192 . 168 . 0 . 3

Use Default Port

Port: 502

Node Address: 1

Timeout Time: 2 (x 0.1 Sec.)

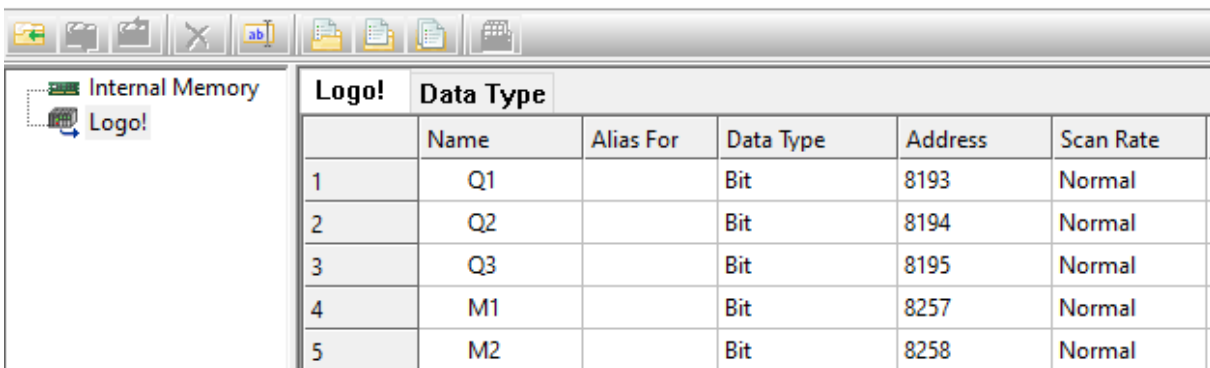
Command Delay: 0 (x 1 ms)

Retry Count: 2

OK Anuluj Pomoc

Następnie przechodzimy do zakładki Tags w Project Manager. Adresy zmiennych dla każdego typu konfigurujemy odpowiednio na podstawie mapowania podanego w *Modbus address space* sterownika Siemens LOGO!.

Tag Table (AP\_1)



Logo!	Data Type	Name	Alias For	Data Type	Address	Scan Rate
1		Q1		Bit	8193	Normal
2		Q2		Bit	8194	Normal
3		Q3		Bit	8195	Normal
4		M1		Bit	8257	Normal
5		M2		Bit	8258	Normal